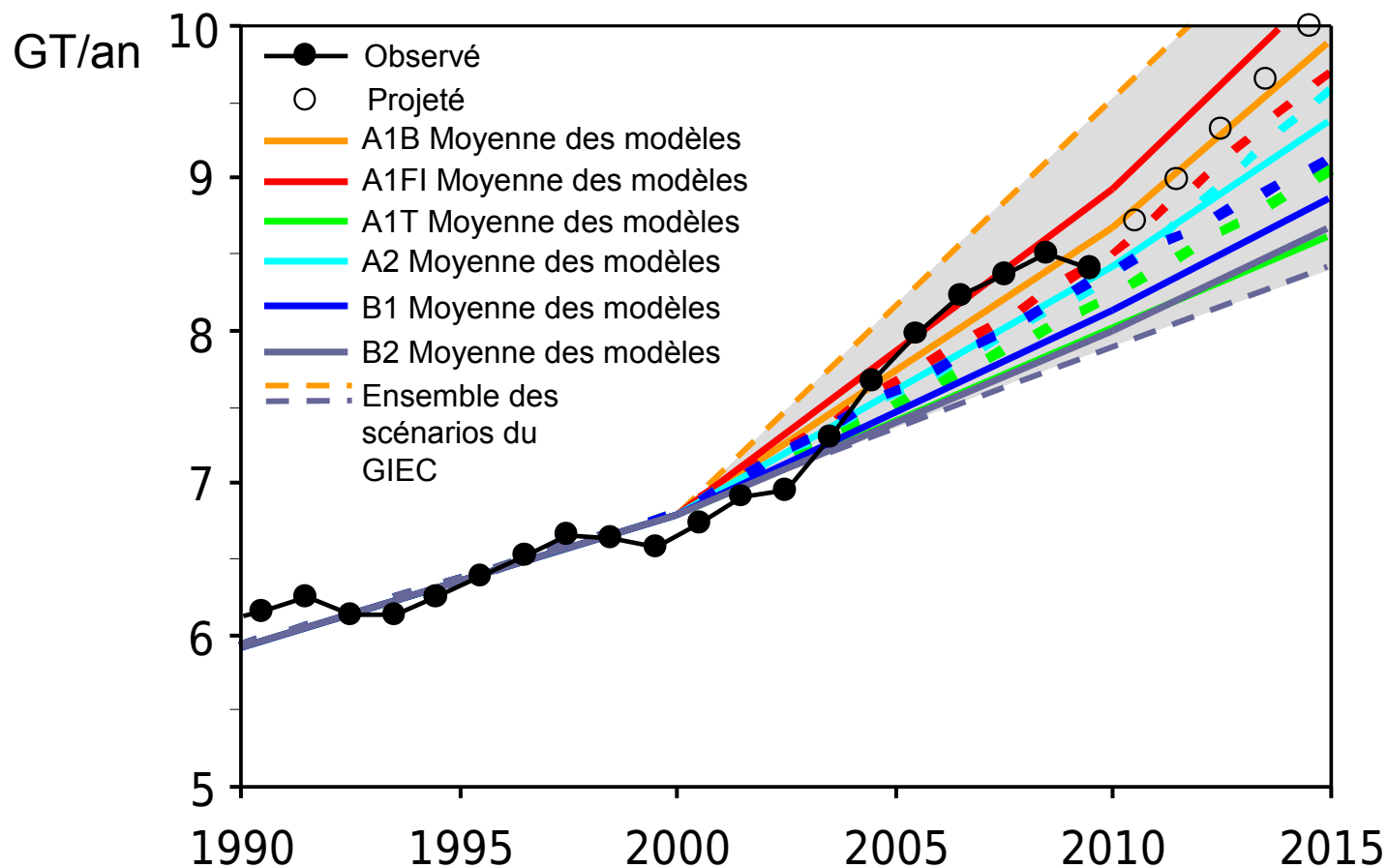


# Émissions globales observées de CO<sub>2</sub> depuis 1990 et scénarios (Global Carbon project, 2011)

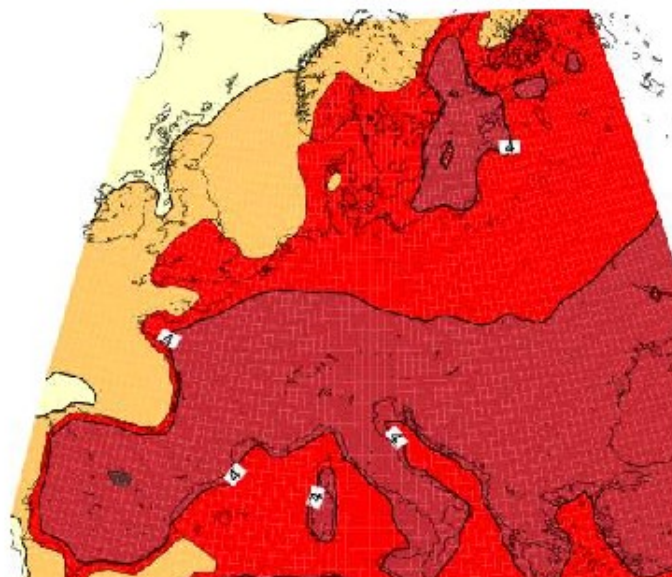
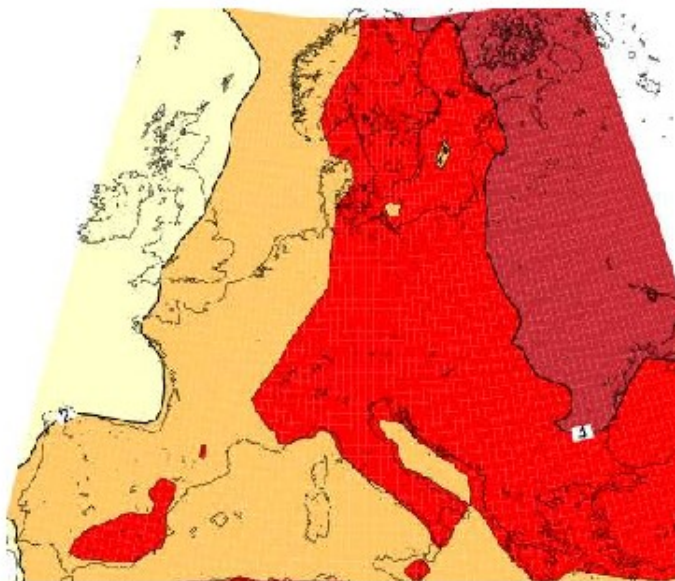


# Changement moyen des températures (Moyenne de simulations régionales, PRUDENCE, 2004)

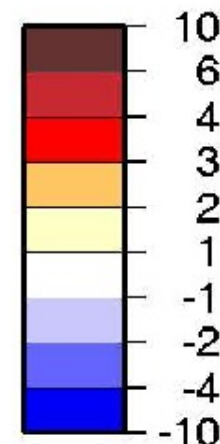
Climat de 2071-2100 comparé à celui de 1961-1990

Hiver

Eté



En °C





*Séminaire SSE, Toulouse, 14-15 décembre 2011*



<http://www.cnrm.meteo.fr/scampe/indices/index.php>

### Précipitations neigeuses (%)

hiver printemps été automne futur proche futur lointain

